



— HyCreate™ —

No human or animal-derived unknown components

禾创™

重组人转铁蛋白

Recombinant Human Transferrin (OsrhTF)



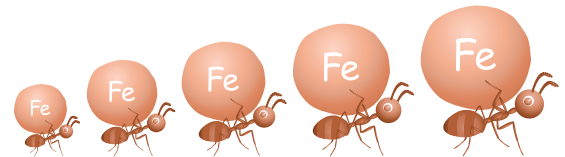
禾创™是一种来源于水稻胚乳细胞的重组人转铁蛋白，不含动物成分，是细胞培养基中的通用铁载体，可以取代铁螯合剂，可用于生物制造、组织工程及特殊细胞的培养基。

电话：15201040528 QQ：2490959153



规格参数

来源	水稻种子
外观	粉红色至红色粉末或晶体粉末
纯度	≥95%，RP-HPLC
pH值	6.0~8.0
内毒素	≤1EU/mg
分子量	75.19kD



优势

- 避免血液来源的病毒或其他未知成分的潜在风险
- 避免不同批次的血清质量变化，提高细胞培养和实验结果的重复性
- 供应稳定，可实现批间一致性高的批量供货
- 细胞培养基中成分明确，简化下游工艺
- 避免铁螯合剂导致氧化应激的铁的氧化还原循环
- 防止由自由铁离子引起的细胞毒性

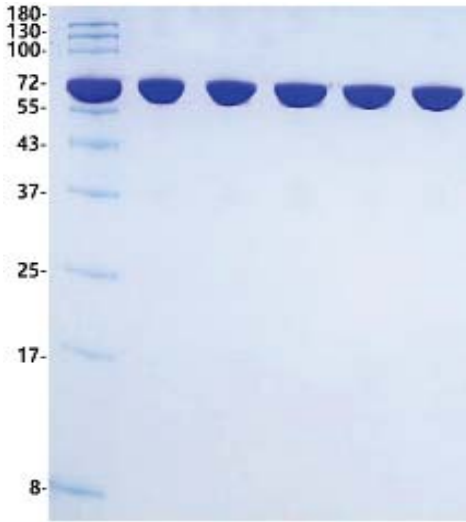


图1. 禾创™纯度大于95%，不同批次一致性极高

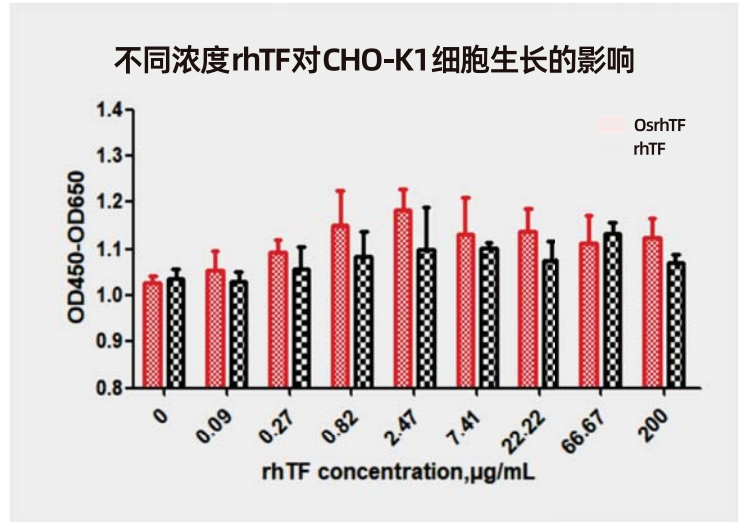


图2. 与其他市售rhTF相比，在低血清测试体系下，禾创™具有更佳生物学活性

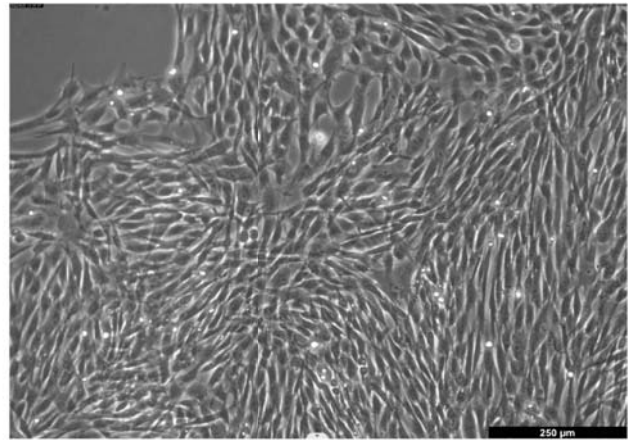
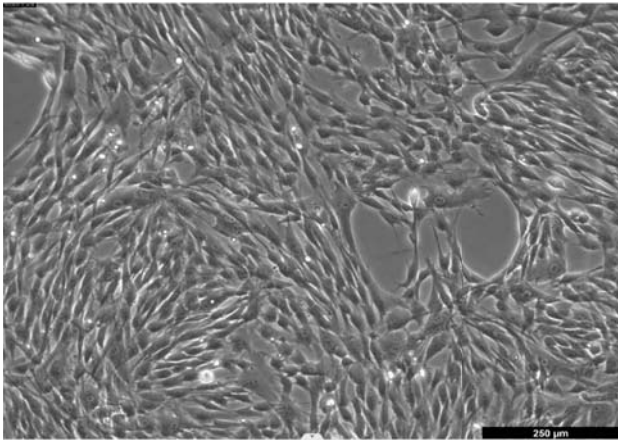


图3. 禾创™（右）和其他市售rhTF（左）在MSC细胞无血清培养中的细胞形态对比

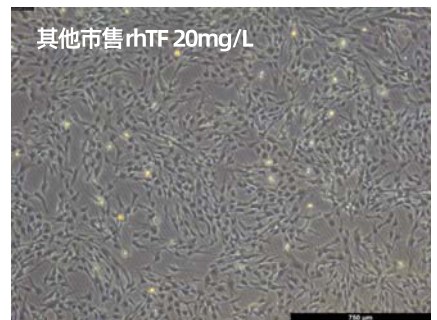
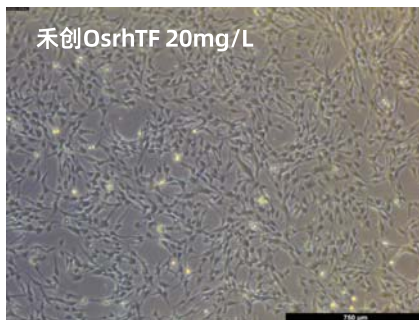
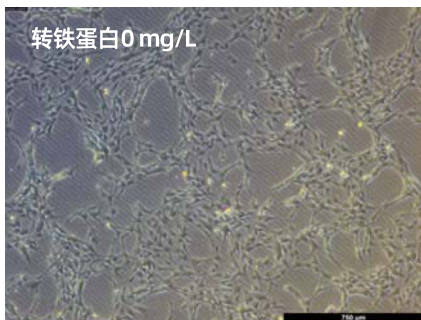
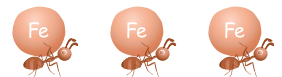
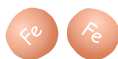


图4. 与未添加TF相比，禾创能明显促进细胞增殖，并且与其他市售rhTF相比，增殖效果相当。



武汉禾元生物科技股份有限公司
Wuhan Healthgen Biotechnology Corp.

86 027 59403931 www.oryzogen.com
地址：湖北省武汉东湖新技术开发区神墩五路268号